

鳴子温泉分院だより

住み慣れた『**自宅で**』自分らしい『**生活を**』サポートいたします

在宅医療



通院が困難な方

寝たきりの方

病気やケガで身体が不自由な方
など



医師、看護師がご自宅を訪問し
診察、看護ケアなどを行います

[お気軽にご相談ください]

訪問診療

● 診察や処置、薬の処方など
継続的な医療管理を行います

訪問診療で行っていること

- ・ 診察
- ・ 薬処方せん発行
- ・ 尿留置カテーテル交換
- ・ 床ずれの処置
- ・ 在宅酸素 など

訪問看護

● 看護ケアや療養生活の支援を
行います

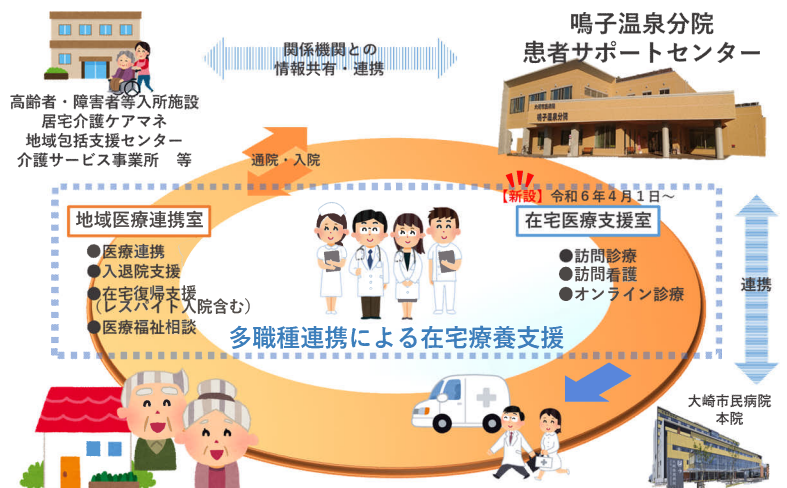
訪問看護で行っていること

- ・ 健康状態の確認
- ・ 栄養状態の管理
- ・ 清潔ケア ・ 緩和ケア ・ 排泄ケア
- ・ 服薬管理 ・ 床ずれの予防・処置
- ・ 医療機器の管理 など

患者サポートセンター内に 『在宅医療支援室』ができました

当院では、これまで在宅医療センターにおいて訪問診療などの在宅生活の支援を進めてきましたが、今後見込まれる在宅医療の需要増加に向け、大崎市民病院の一体的な取り組みとして、令和6年4月1日に患者サポートセンター内に新たに「在宅医療支援室」を設置移行いたしました。患者サポートセンターでは、これまで在宅医療センターで行ってきた内容を含め、外来から入院、在宅まで継続的にサポートいたします。

住み慣れた鳴子温泉地域で安心した在宅生活を送れるようスタッフ一同でサポートさせていただきます。



外来受診や入院のこと、在宅療養でお困りのこと何でもご相談ください

令和5年度診療実績

外来患者さんの主な疾病 (上位10種類)

令和5年度		
上位順	疾病名	症例数
1	高血圧症	669
2	糖尿病	197
3	白内障	175
4	COVID-19	173
5	脳梗塞 脳梗塞後遺症	158
6	高脂血症, 高コレステロール血症	155
7	変形性膝関節症	126
8	腰痛症	123
9	腰部脊柱管狭窄症	111
10	狭心症	109

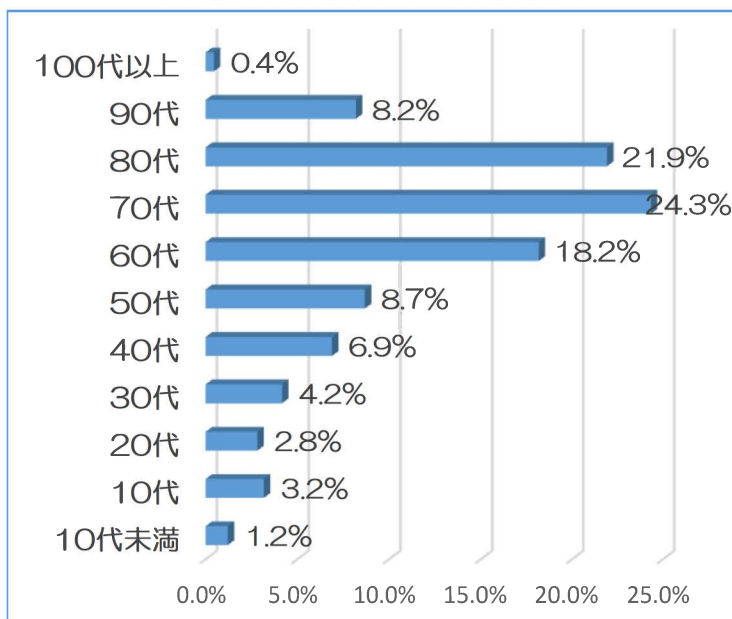
この指標は、当院に来院された外来患者さんの主な疾病について、症例数で上位10種類を表しています。
昨年度は、高血圧症が最も多く、次いで糖尿病、脳血管疾患や整形外科の患者さんが多く来院されました。

入院患者さんの主な疾病 (上位10種類)

令和5年度		
上位順	疾病名	症例数
1	尿路感染症	19
2	脱水症	18
3	腰椎及び骨盤の骨折	16
4	COVID-19	16
5	熱中症	16
6	大腿骨骨折	15
7	脳梗塞	14
8	心不全	14
9	肺炎	9
10	誤嚥性肺炎	7

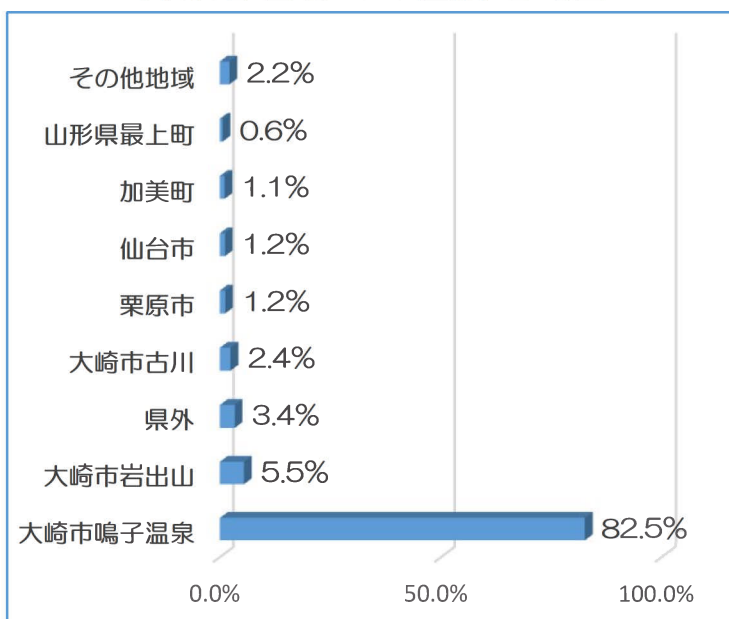
この指標は、当院に入院された患者さんの主な疾病について、症例数で上位10種類を表しています。
昨年度は、尿路感染症、脱水症の患者さんが多かったこと、夏の猛暑で熱中症が多い特徴がありました。

外来患者さんの年齢割合



この指標は、当院に来院された外来患者さんの年齢割合を表しています。
70代以上の患者さんが多く来院されています。

外来患者さんの住所地割合



この指標は、当院に来院された外来患者さんの住所地を表しています。
鳴子温泉地域の患者さんが8割と最も多く来院されています。

編集・発行 大崎市民病院鳴子温泉分院

〒989-6801 大崎市鳴子温泉字末沢1番地 TEL: 0229-82-2311 FAX: 0229-82-2273
E-mail: zimu-ocn@h-osaki.jp