

# 注 文 書

工 事 番 号	2024000087
工 事 名	非常照明更新工事
工 事 場 所	宮城県大崎市鹿島台平渡字東要害20番地
工 事 期 間	契約締結日の翌日から令和6年10月31日まで

## 添 付 書 類

- 1 工 事 概 要
- 2 参 考 内 訳 書
- 3 図 面

## 特 記 仕 様 書

### 第 1 章 総 則

- 1 本工事は設計図書によるほか、工事に関する大崎市及び大崎市病院事業の規則等に基づき施工し、さらに施工に当たっては、工事箇所及び周辺にある既存の施設、地上地下の工作物に対し支障を及ぼさないよう事前に占用又は所有者の立会いを得て施工に万全を期するとともに、もし損害を与えた場合、請負者の責任において処置しなければならない。

### 第 2 章 材 料

- 1 工事材料の規格及び材質は設計図書に明示されたものとする。

### 第 3 章 建設副産物処理

- 1 本工事において発生する建設副産物については、「廃棄物の処理及び清掃に関する法律」に基づき適正に処理するものとする。
- 2 屋外及び敷地周辺の跡片付け並びにこれに伴う屋外発生材処分等に要する費用は、本工事に含まれているので、適正に処理すること。
- 3 当該工事受注後は、速やかに施工計画書（再生資源利用計画書、再生資源利用促進計画書及び建設廃棄物処理計画書を含む。）を作成し、工事担当課（鹿島台分院管理課）に提出するものとする。
- 4 建設副産物を処理した後は、速やかに建設副産物処理結果報告書に処理状況を確認できる写真及び建設廃棄物処理に係るマニフェストを提出するものとする。

## 第4章 その他

- 1 本工事に着手する前に、必要であれば関係官庁との協議を行い、第三者へ支障のないように努めること。
- 2 施設の管理に支障をきたす工事等は、施設管理者と綿密な打ち合わせを行い、施工すること。
- 3 本工事における下請負、資材調達は、大崎市内の企業を活用することを原則とする。
- 4 暴力団の排除について
  - (1) この契約の履行期間中に大崎市入札契約暴力団排除措置規則（平成 25 年 6 月 1 日施行。以下「排除規則」という。）の措置要件に該当すると認められたときは、契約を解除することがある。
  - (2) 大崎市から指名停止の措置を受けている者にこの契約の全部又は一部を下請けさせ、若しくは受託させてはならない。また、この契約の下請け若しくは受託をさせた者が、排除規則の措置要件に該当すると認められるときは、当該下請契約等の解除を求めることがある。
  - (3) この契約の履行にあたり暴力団員又は暴力団関係者等（以下「暴力団員等」という。）から不当要求又は妨害を受けたときは、速やかに警察への通報を行い、捜査上必要な協力を行うとともに、発注者へ報告すること。また、この契約の下請負若しくは受託をさせた者が、暴力団員等から不当要求又は妨害を受けたときは、同様の措置を行うよう指導すること。

なお、暴力団員等から不当要求又は妨害を受け、適切に警察への通報、捜査協力及び発注者への報告が行われた場合で、これにより、履行遅延等が発生すると認められるときは、必要に応じて、工程の調整又は履行期限の延長等の措置を講じる。

# 工 事 概 要

## 1 工 事 番 号

2024000087

## 2 工 事 名

非常照明更新工事

## 3 施 工 場 所

宮城県大崎市鹿島台平渡字東要害20番地

## 4 工 事 期 間

契約締結日の翌日から令和6年10月31日まで

## 5 工 事 概 要

(1) 非常照明更新 一式

※ 既設非常照明 直付型 13W クリーンルームについては、  
LED 非常照明 埋込型 13W に更新すること。

(2) エントランスホール照明更新 10台

※ 既存照明を LED 照明に更新すること。

※ 照明昇降設備との接続は不要とし、昇降操作パネルを目隠しカバー  
等で操作できないようにふさぐこと。

※工事の詳細については、別紙図面を参照すること。

# 参考明細書

(単位：円)

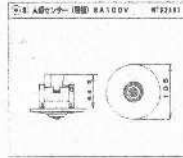
項目	数量	単位	単価	金額	備考
<b>直接工事費</b>					
<b>材料費</b>					
LED非常照明 埋込型 9W	41	台			
LED非常照明 埋込型 13W	94	台			
LED非常照明 埋込型 30W	2	台			
LED非常照明 埋込型 13W 防水	5	台			
LED照明器具 非常灯兼用 16W形1灯用	1	台			
LED照明器具 非常灯兼用 32W形1灯用 壁付	17	台			
LED照明器具 非常灯兼用 32W形1灯用 天井付	4	台			
LED照明器具 非常灯兼用 32W形2灯用	1	台			
LED照明器具 高天井用ダウンライト 200W	10	台			
消耗品・雑材料費	1	式			
<b>労務費</b>	1	式			
撤去品運搬・処分費	1	式			
高所作業用足場仮設費	1	式			
<b>直接工事費 計</b>					
<b>一般管理費</b>					
現場雑費	1	式			
<b>工事価格</b>					
<b>消費税等相当額</b>					
<b>工事費 合計</b>					

A 1	FHF32W1 照明	型式 FHF-4137-PA6	B 1	FHF32W1 照明	型式 FHF-4117K-PA6	C	FHF32W1 照明	型式 FHF-4127-PA6	D 1	FHF32W1 照明	型式 FHF-4130A-PA6	
A 2	FHF32W2 照明	型式 FHF-4217-PA6	B 2	FHF32W2 照明	型式 FHF-4217K-PA6				D 2	FHF32W2 照明	型式 FHF-4210-PA6	
A 3	FHF32W1 照明 SUS HP	型式 FHF-4134A-PA6										
A 4	FHF32W1 照明 SUS HP	型式 FHF-4234A-PA6										
J	FHF32W1 照明	型式 FHF-4242-PA6	K 1	FHF32W1 照明	型式 FHF-4147-PA6	L	FHF32W2 照明	型式 FHF-4170K-PA6	N 1	FHF32W1 照明	型式 FHF-4191B-PA6	
			K 2	FHF32W2 照明	型式 FHF-4245-PA6				N 2	FHF32W2 照明	型式 FHF-4210B-PA6	
R	FHF32W1 照明	型式 FHF-4282C	S 1	FOL32W1 照明	型式 FOL-1611 W-ELA	T 1	FHT24W1 照明	型式 FHT-3103-PA6	U	FHT32W1 照明	型式 FHT-1611-PA6	
			S 2	FOL32W1 照明	型式 FOL-2117 W-ELA	T 2	FHT32W1 照明	型式 FHT-3103-PA6				
Y	EPD13W1 プロセッサ	型式 EPD1349WE	イ	FH32W1 照明	型式 FH3232C	ロ	LED 照明	型式 LED-5715E				
V	FL12W1 照明	型式 FL124EN M	子 1	OLEW1 照明	型式 OLEW1	子 2	OLEW1 照明	型式 OLEW1	子 3	OLEW1 照明	型式 OLEW1	
a 1	JE 照明	型式 JEM-8322M	b	JE12W1 照明	型式 JEM-13E21	d 1	JE12W1 照明	型式 JEM-13E11W	e	照明	型式 JEM-13E11W	
a 2	JE12W1 照明	型式 JEM-13E21M				d 2	JE12W1 照明	型式 JEM-13E11W				
a 3	JE12W1 照明	型式 JEM-13E11M										
h 1	照明	型式 FHTS-4184M-PC17	h	照明	型式 FHTS-4184M-PC17	r	照明	型式 FHTS-4184M-PC17	FL12W1 照明	型式 FL124EN M	FL12W1 照明	型式 FL124EN M
h 2	照明	型式 FHTS-4184M-PC17										

E	FHF32W2 照明	型式 FHF-4203K-PA6	F 1	FHF32W2 照明	型式 FHF-4182-PA6	G 1	FHF32W1 照明	型式 FHF-4192K-PA6	I	FHF32W2 照明	型式 FHF-4242-PA6
			F 2	FHF32W2 照明	型式 FHF-4245-PA6	G 2	FHF32W2 照明	型式 FHF-4234K-PA6			
O	FOL32W1 照明	型式 FOL324EM	P	FL32W2 照明	型式 FFL-3301-PA6	Q	FL12W1 照明	型式 FFL-3301-PA6			
V 1	FHT24W1 照明	型式 FHT-21051-PA6	W	LED 照明	型式 LED-0501-L01	X	照明	型式 FHT-2501 M-40			
V 2	FHT24W1 照明	型式 FHT-21051-PA6									
A	FL20W1 照明	型式 FL-2042 M	ニ	FOLEW1 照明	型式 FOLEW1	ホ 1	FOL32W2 照明	型式 FFL47512K	ハ	FL12W1 照明	型式 FFL47512K
						ホ 2	FOL49W2 照明	型式 FFL47512K			
ス	FHT32W1 照明	型式 FHT3232C	ル	FHF32Wx2 照明	型式 FHF42221F	オ	FHF32Wx2 照明	型式 FHT-41781N-PA6	ク	FHT24W1 照明	型式 FHT-3103-PA6
フ	照明	型式 FHT-3103-PA6	ケ	照明	型式 FHT-3103-PA6	カ	照明	型式 FHT-3103-PA6			
フ	照明	型式 FHT-3103-PA6									

図例

- EEP2.0-2C
- EEP2.0-3C
- ◐ EEP2.0-2C 1/2



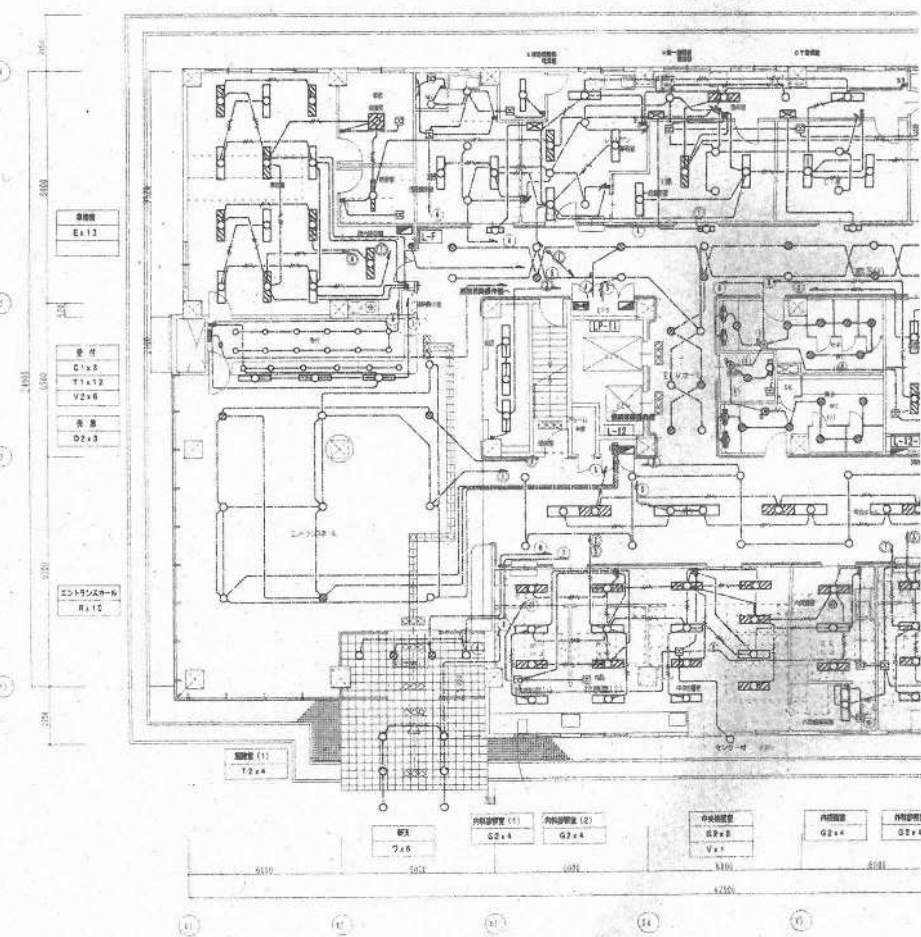
分電盤内閉鎖した1回線ユニットの設置の必要分電盤仕様  
 CPSS-SC 0-3型にて設置する。

- ⊕ AC 162W200V
- ⊕ AC 162W100V
- ⊖ AC-3C 162W200V
- ⊖ AC-2C 162W100V

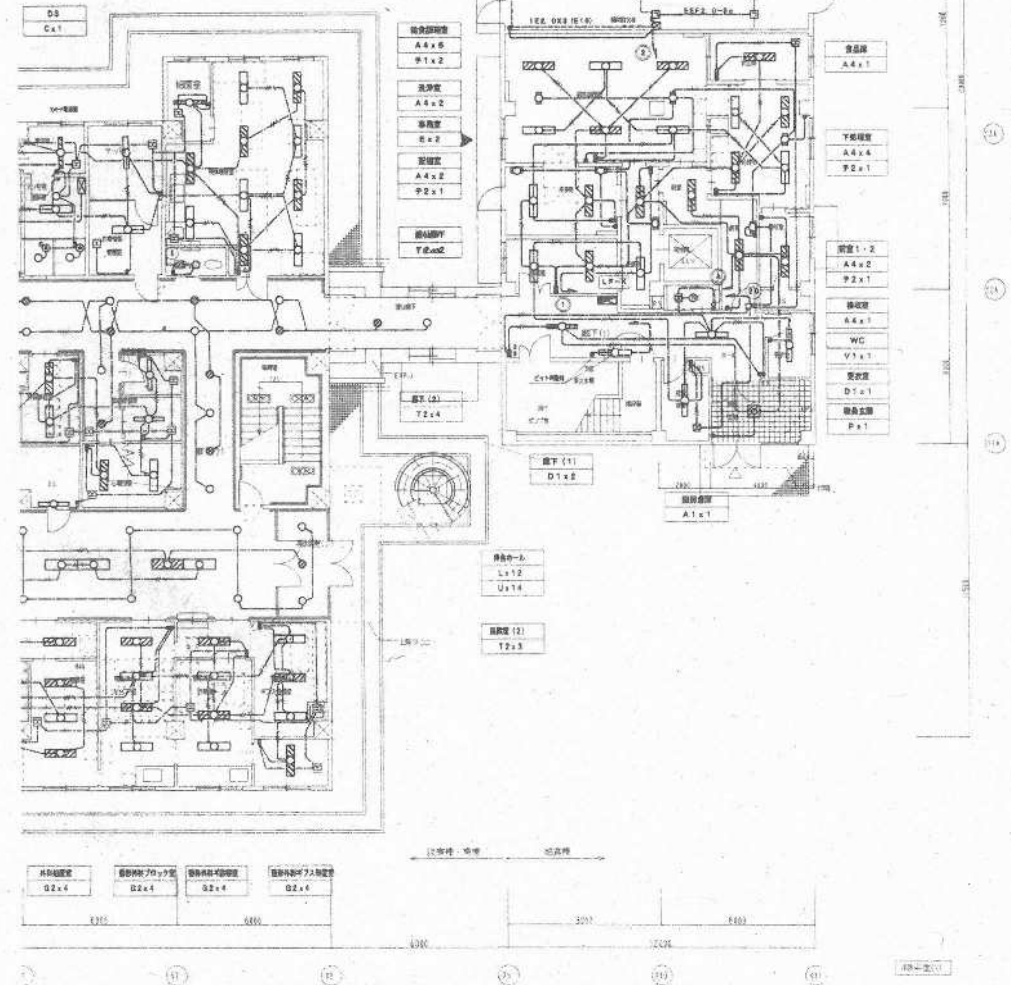
ケーブルの上上げ・下下げ時は器具型(1P2線)にて専用  
 架大仕度器具を使用する。

※ 器具タイプは、器具型(1P2線)タイプとする  
 ランプタイプは、全てケーブルとする。

電源	照明	コンセント	電話	データ	その他
A1x1	T2x20	D2x3	D2x7	F2x2	D1x2
V1x2	V1x2	V1x2	V1x2	V1x2	V1x2
D1x2	S2x2	D3x2	D2x2	D1x1	D1x1
V1x2	V1x2	V1x2	V1x2	V1x2	V1x2
A1x1	A1x1	A1x1	A1x1	A1x1	A1x1

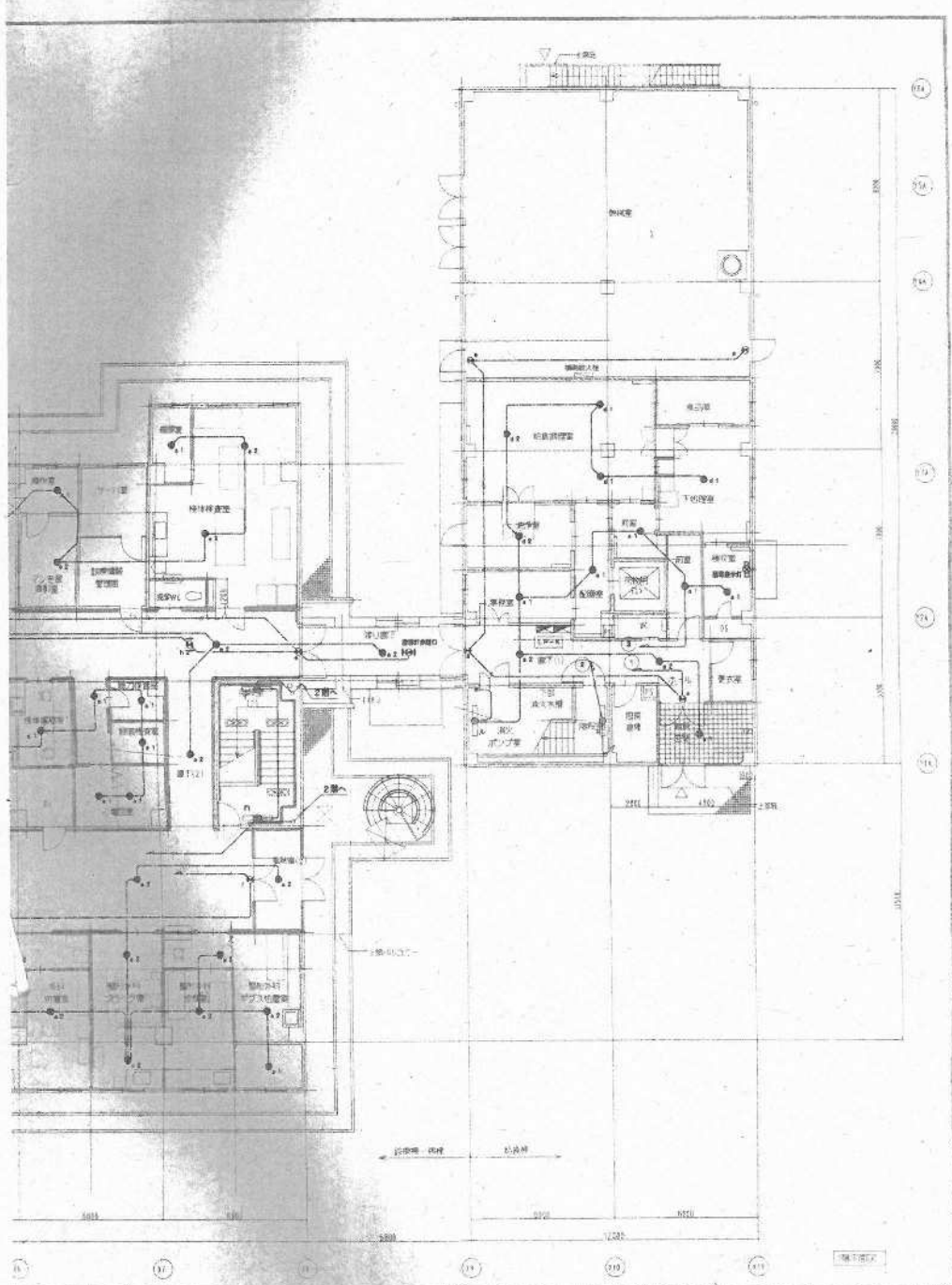
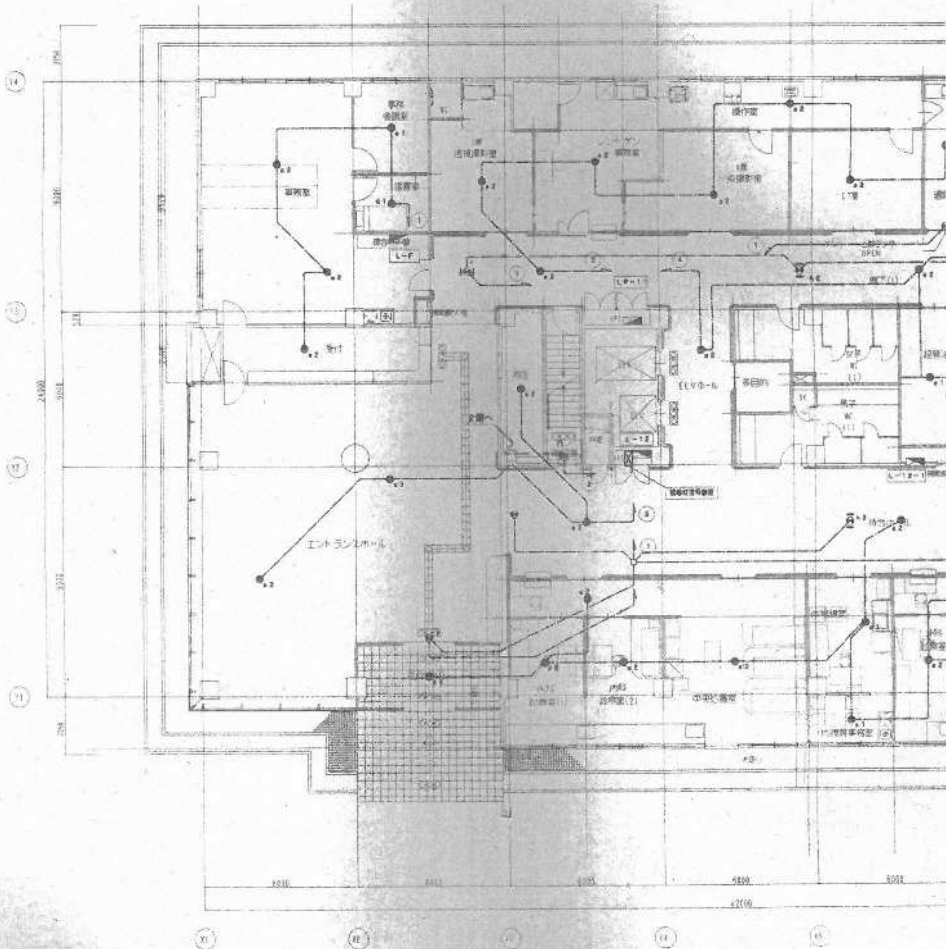


エレベーター	エレベーター	エレベーター	エレベーター
D1x1	D1x1	D1x1	D1x1
D2x2	D2x2	D2x2	D2x2
D3x2	D3x2	D3x2	D3x2
D4x2	D4x2	D4x2	D4x2



- 電線凡例  
ERP2.0-2C  
ERP2.0-2C (経路番号)  
各分回路に付記した電線径  
CPEE-BL2-1Pに付記した電線径
- ① AC 100W200V
  - ② AC 100W100V
  - ③ AC-GC 100W200V
  - ④ AC-GC 100W100V

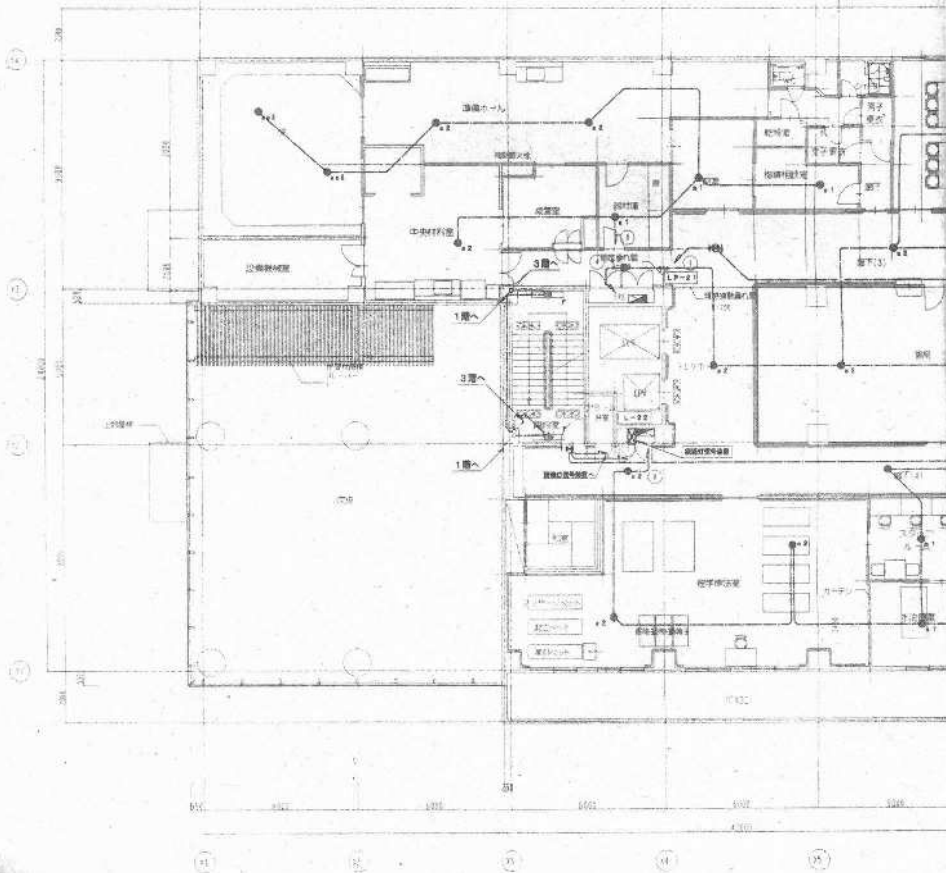
ケーブルの途中に付記したものは、継ぎ手を含む配線（P.F.制）にて配線の手配を要する。また、配線図の注記、図説及び仕様書等



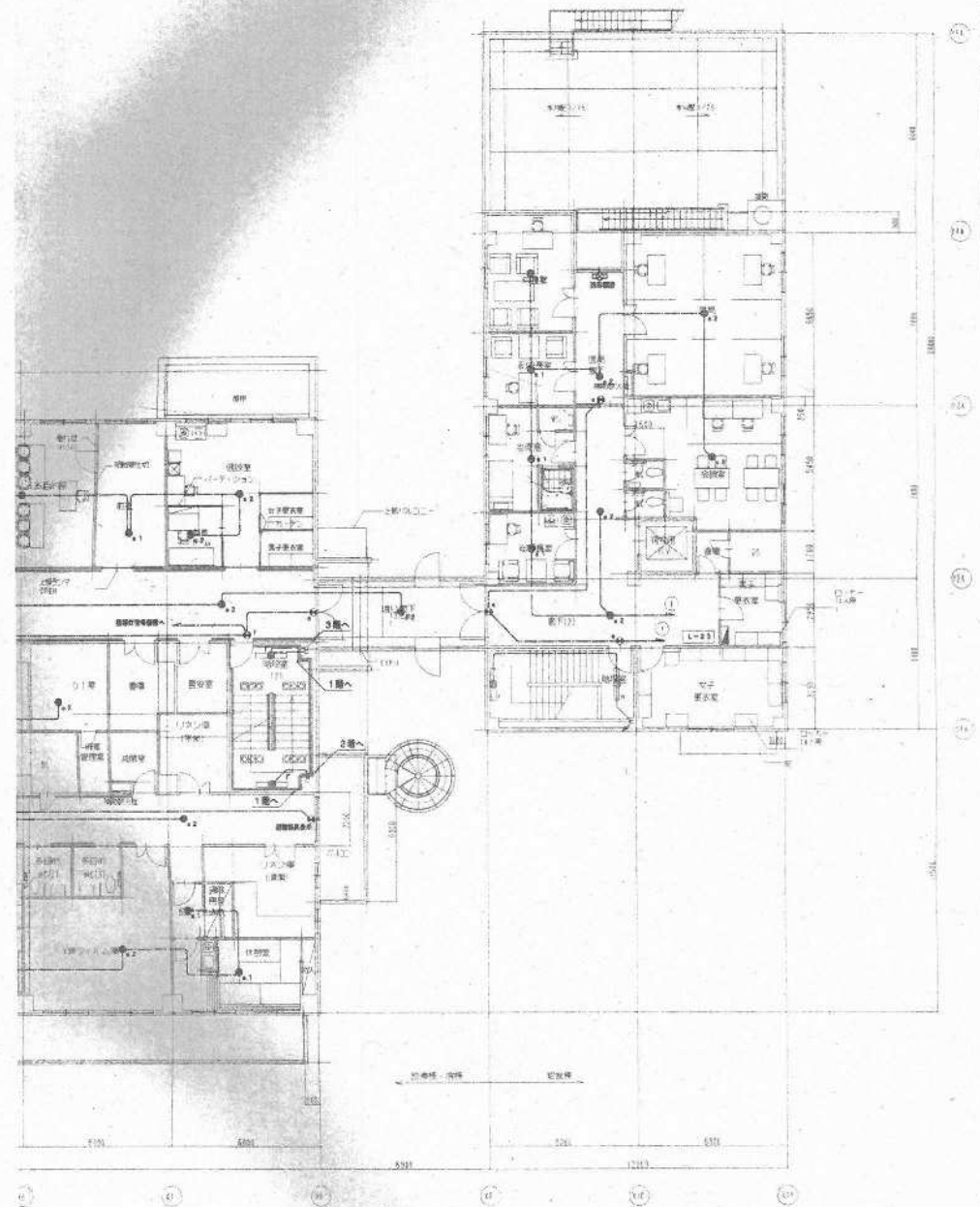
株式会社 盛総合設計

〒100-0001 東京都千代田区千代田1-1-1  
TEL: 03-6204-5847 FAX: 03-6204-5847

2005.12.14	作成	確認	図説	1/100
2005.12.14	作成	確認	図説	1/100
2005.12.14				E-009



1階平面図



2階平面図



株式会社 盛総合設計

〒100-0001 東京都千代田区千代田1-1-1  
 TEL 03-3222-0001 FAX 03-3222-0002  
 代表取締役 栗原 隆雄

日付

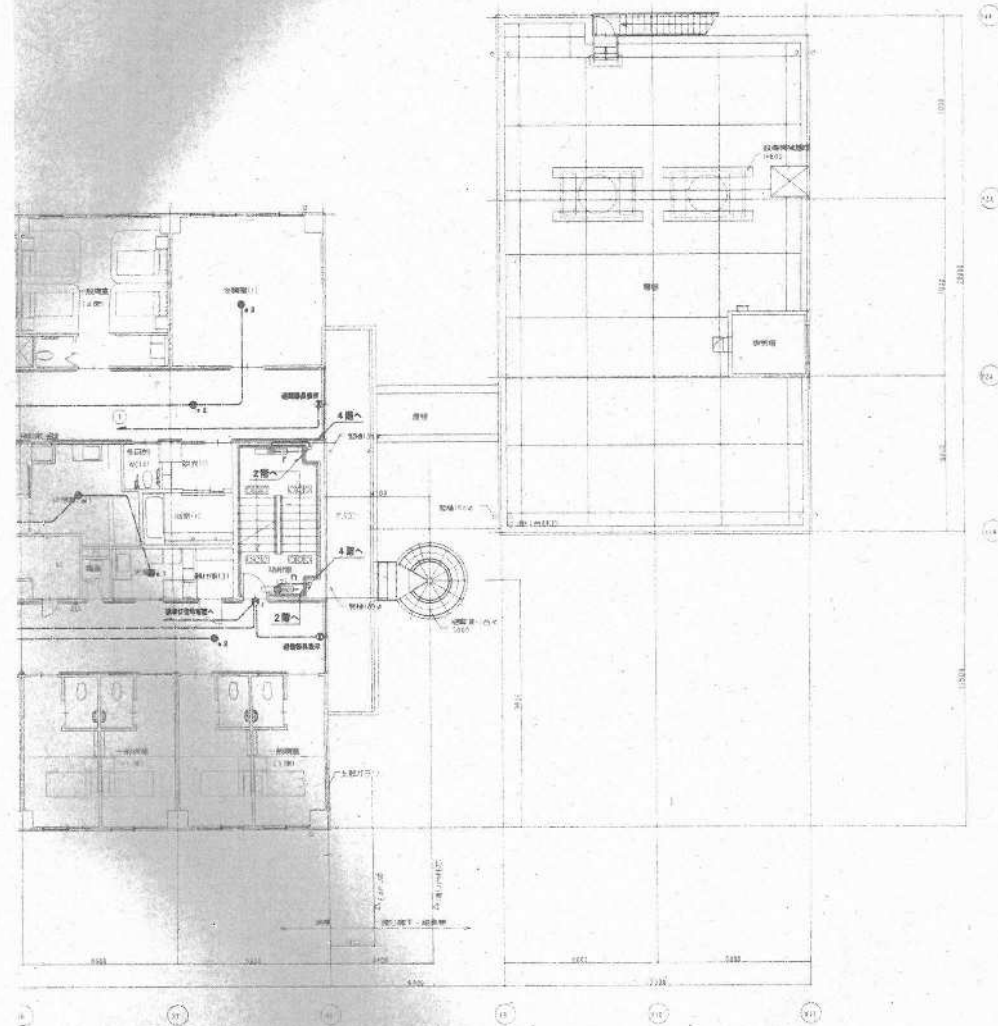
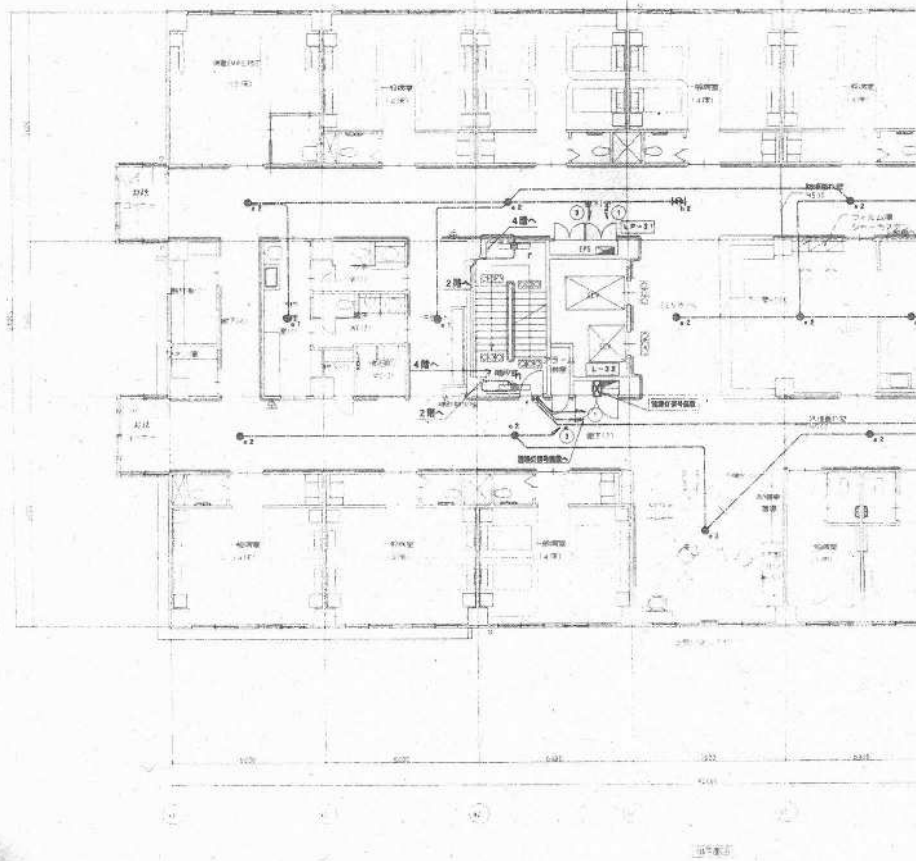


2005.12

〒100-0001 東京都千代田区千代田1-1-1  
 TEL 03-3222-0001 FAX 03-3222-0002  
 代表取締役 栗原 隆雄

日付



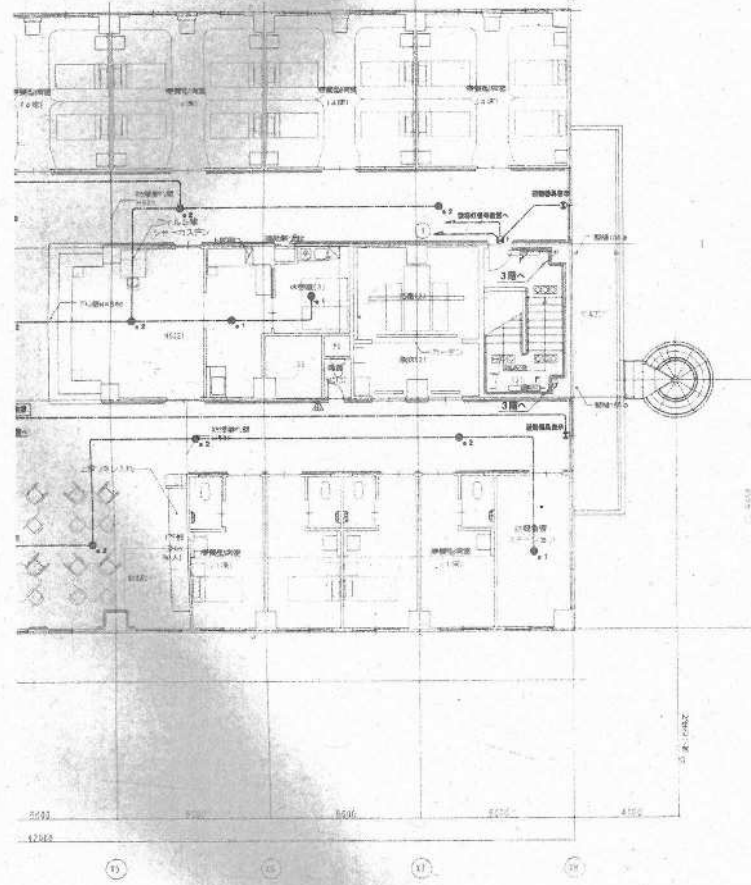
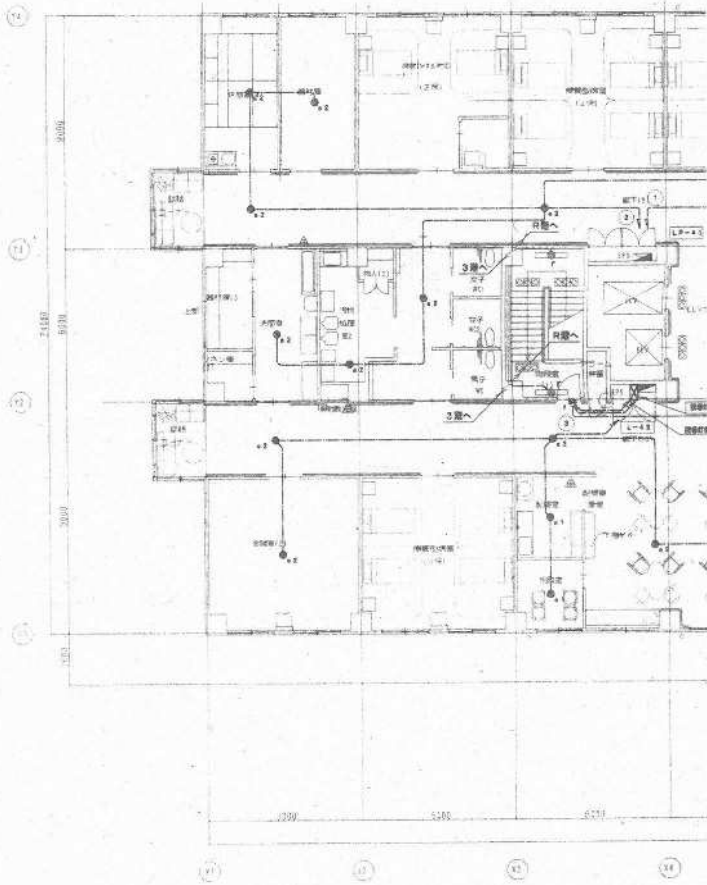


株式会社 盛総合設計

代表取締役 盛 隆夫  
 取締役 盛 隆夫  
 取締役 盛 隆夫  
 取締役 盛 隆夫

2005.12

〒100-0001 東京都千代田区千代田1-1-1  
 代表取締役 盛 隆夫  
 〒100-0001 東京都千代田区千代田1-1-1  
 代表取締役 盛 隆夫



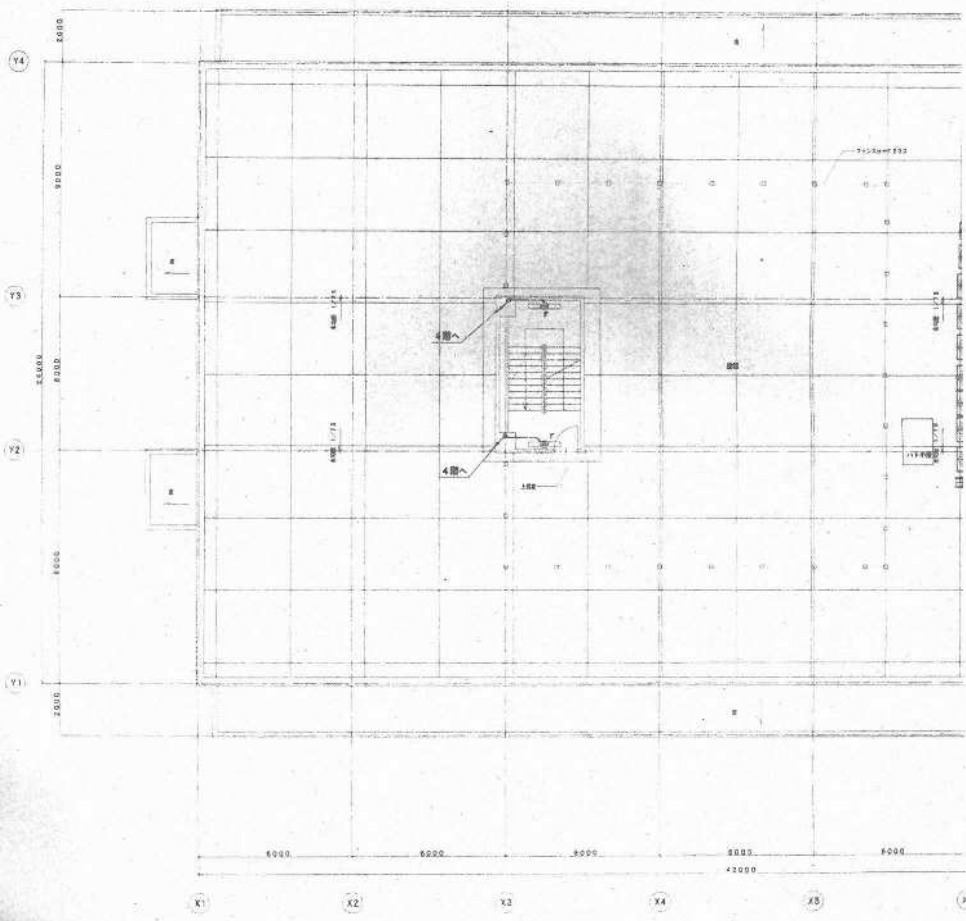
株式会社 盛総合設計

〒100-0001 東京都千代田区千代田 1-1-1  
 TEL: 03-5561-0111 FAX: 03-5561-0112  
 〒100-0001 東京都千代田区千代田 1-1-1  
 TEL: 03-5561-0111 FAX: 03-5561-0112

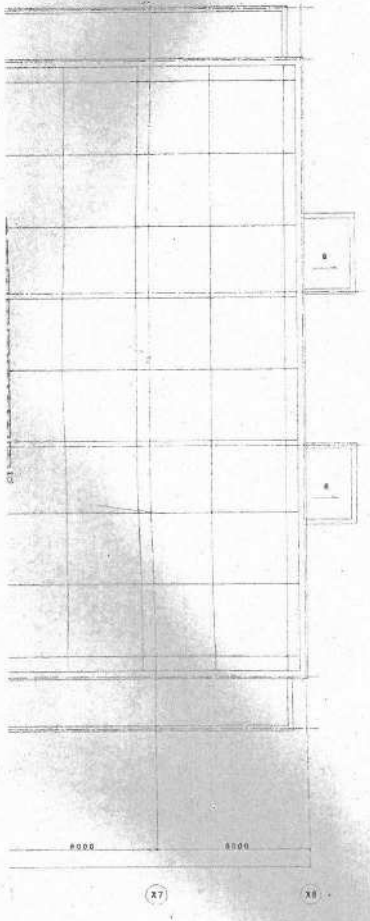
1/2	

2006.12

2006.12	平成18年度第1回建築士会議員選挙出馬書作成業務	E-030
	建築設計 建築-112号 建築士会	
	1/2 1/2 1/2	



PH 南平面図 S=1/100



株式会社 盛総合設計

代表取締役 兼 代表 藤田 隆  
 東京都中央区新富町三丁目1番1号 3F  
 TEL: 03-5561-6331 FAX: 03-5561-6332  
 東京都建設局 登録 第02210211号

1/100	
-------	--

2008.12	平野 1 号 建築関係の事務用建築図面用紙に規定の基準に従って作成した図	8-037
設計 藤田 隆	会社印 藤田 隆印 平野 1 号 南平面図	
1/100	1/100	